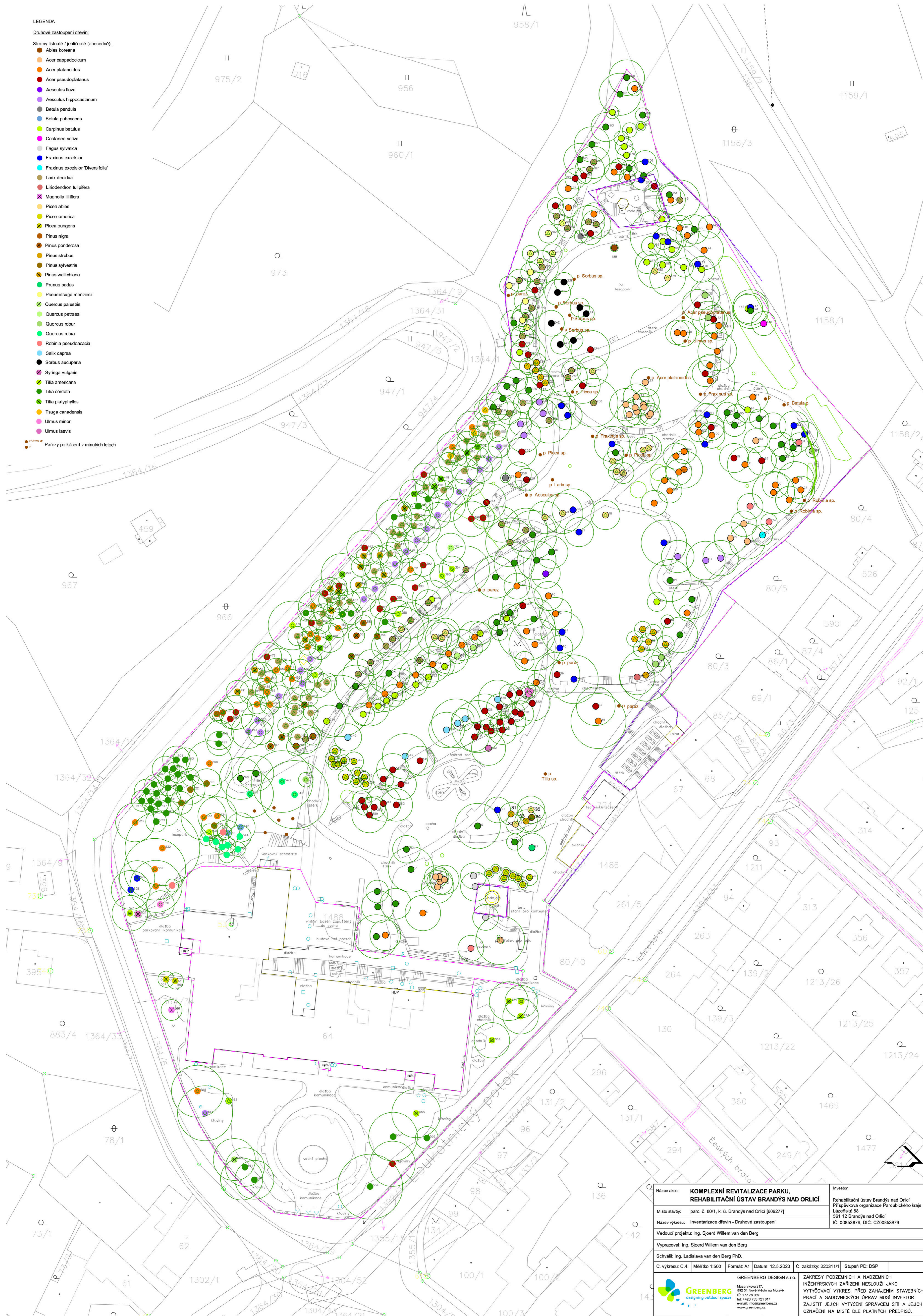


Druhové zastoupení dřevin:

**Stromy listnaté / jehličnaté (abecedně)**

- p *Ulmus* sp.



Název akce:	<b>KOMPLEXNÍ REVITALIZACE PARKU, REHABILITACE ÚSTAV BRANÝCH NAD ORLICI</b>			Investor:	Rehabilitační ústav Braný nad Orlicí Příspěvková organizace Pardubického kraje Lidetská 58 561 12 Braný nad Orlicí IČ: C0053879, DIČ: CZ0053879
Místo stavby:	parc. č. 801/1, k. ú. Braný nad Orlicí [609277]				
Název výkresu:	Inventarizace dřevin - Druhově zastoupení				
Vedoucí projektu:	Ing. Sjoerd Willem van den Berg				
Vypracoval:	Ing. Sjoerd Willem van den Berg				
Schválil:	Ing. Ladislava van den Berg Ph.D.				
C. výkres: C.4.	Měřítko 1:500	Formát: A1	Datum: 12.5.2023	Č. zakázky: 22031/1f	Stupeň DP: DSP
 <p><b>GREENBERG</b> designing outdoor spaces</p> <p>GREENBERG DESIGN S.r.o. Masarykova 917 592 31 Nové Město na Moravě IČ: 178 969 e-mail: info@greenberg.cz www.greenberg.cz</p>				<p>ZAKRESY PODZEMNÍCH A NADZEMNÍCH INŽENÝRSKÝCH ZAŘÍZENÍ NESLOUŽÍ JAKO VÝTVŮBOVÝ VÝKRES. PŘED ZAHÁJENÍM STAVEBNÍCH PRACÍ A SADOVNICKÝCH ÚPRAV MUSÍ INVESTOPR ZAJISTIT JEJICH VÝTVŮBNÍ SPRÁVCEM SÍTÍ A JEJICH UZÁSOVNĚNÍ NA MÍSTĚ DLE PLATNÝCH PŘEDPISŮ.</p>	